

## IL SOPRALLUOGO

### PREGI

- DOPPIO AFFACCIO
- AMPIEZZA DEI LOCALI
- RESEDE TERGALE
- IMPIANTO TERMOSINGOLO
- BUONA LUMINOSITA'

### DIFETTI

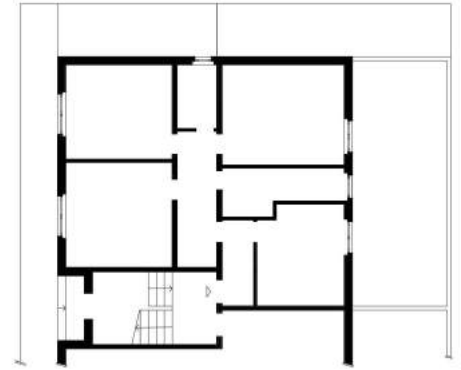
- ORIENTAMENTO DEI LOCALI
- ZONA GIORNO FRAMMENTATA
- AFFACCIO DEL BAGNO SUL RESEDE
- DISPERSIONE DI SUPERFICIE
- RESEDE INUTILIZZATO
- IMPIANTI DA RISTRUTTURARE/ SOSTITUIRE
- ASSENZA DI RIPOSTIGLIO/LAVANDERIA



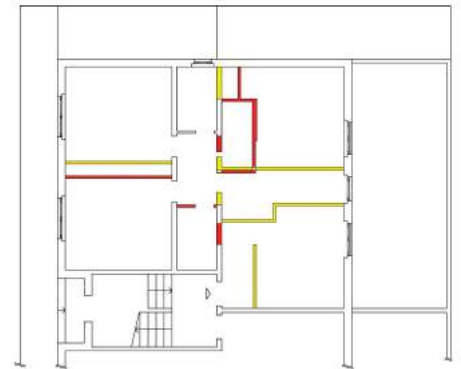
## IL PROGETTO



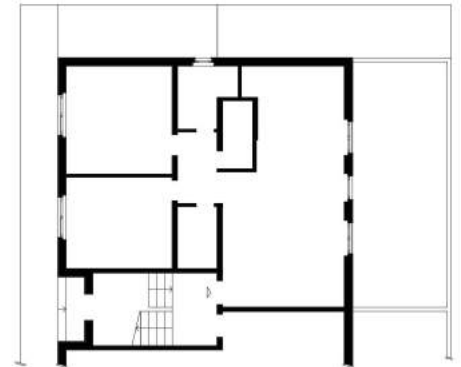
STATO ATTUALE



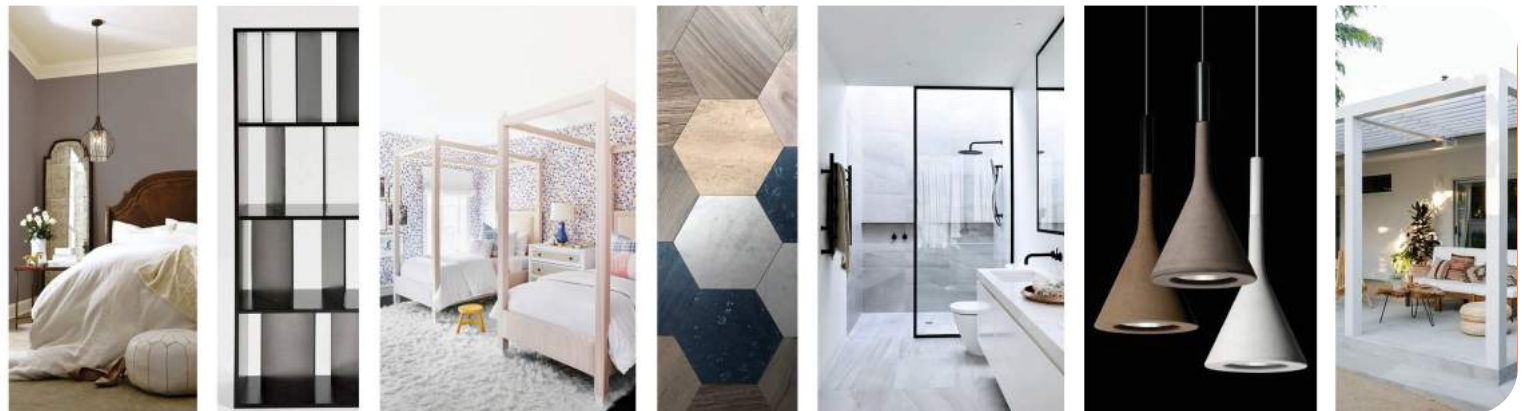
STATO SOVRAPPOSTO



STATO DI PROGETTO



## LE ISPIRAZIONI

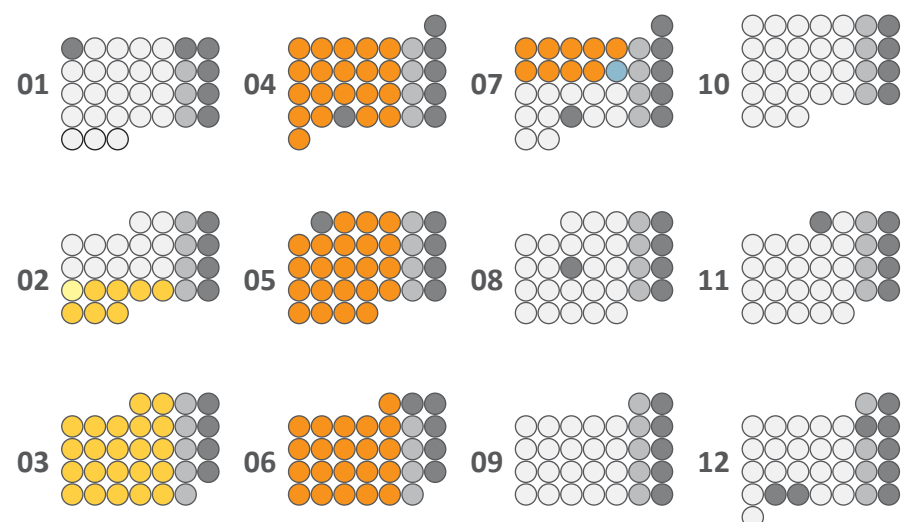


## IL BUDGET

BUDGET COMPLESSIVO 59-83 mila euro

DESCRIZIONE	PERIODO	STATUS
● OPERE EDILI	19-23	Completed
● IMPIANTO TERMICO	03-04	Completed
● IMPIANTO IDROSANITARIO	02-03	Completed
○ IMPIANTO DI SMALTIMENTO	00-00	Not planned
● IMPIANTO ELETTRICO	05-06	Completed
○ ALTRI IMPIANTI	01-02	Not planned
● INFISSI	04-07	Completed
● OPERE DA FABBRO	02-04	Completed
○ OPERE DA FALEGNAME	00-00	Not planned
● OPERE DA GIARDINIERE	00-01	Completed
● ACQUISTO FINITURE	07-13	Completed
● ARREDAMENTO	05-07	Completed
● TECNICI	06-07	Completed
● ONERI E IMPOSTE	04-05	Completed

ANNO 2018



## IL CRONOPROGRAMMA

## BUDGET

### OPERE EDILI

- demolizioni e scavi
- opere strutturali
- opere murarie
- massetti e vespai
- coibentazioni
- intonaci, stucchi e rasature
- cartongessi
- assistenze murarie
- pavimenti e rivestimenti
- tinteggiature

### IMPIANTO TERMICO

- distribuzione impianto termico
- installazione generatori
- impianto gas
- spostamento contatore
- installazione corpi scaldanti

### IMPIANTO IDROSANITARIO

- impianto idrico adduzione
- impianto di scarico
- montaggio sanitari
- spostamento contatore

### IMPIANTO DI SMALTIMENTO

- trattamento primario acque reflue
- trattamento secondario acque reflue
- rete di scarico acque meteoriche

### IMPIANTO ELETTRICO

- distribuzione impianto elettrico
- installazione corpi illuminanti
- spostamento contatore

### ALTRI IMPIANTI

- impianto di sicurezza
- impianto di irrigazione
- impianto di aspirazione centralizzata

### INFISSI

- fornitura e posa infissi interni
- fornitura e posa infissi esterni

### OPERE DA FABBRO

- realizzazione di scale interne
- realizzazione di parapetti/recinzioni
- realizzazione tettoie e pergolati

### OPERE DA FALEGNAME

- realizzazione di scale interne
- realizzazione di parapetti/recinzioni
- realizzazione tettoie e pergolati

### OPERE DA GIARDINIERE

- fornitura e messa a dimora essenze
- opere di scavo e movimento terra
- canalizzazioni
- opere di sostegno

### ACQUISTO FINITURE

- fornitura pavimenti/rivestimenti
- fornitura sanitari
- fornitura corpi scaldanti
- fornitura corpi illuminanti

### ARREDAMENTO

- fornitura arredamento
- montaggio

### TECNICI

- Progettista architettonico
- Direttore dei Lavori architettonici
- Progettista strutturale
- Direttore dei Lavori strutturali
- Geologo
- Termotecnico
- Coordinatore alla sicurezza

### ONERI E IMPOSTE

- I.V.A. sulle opere
- Previdenza sui compensi dei tecnici
- I.V.A. sui compensi dei tecnici
- diritti di segreteria
- oneri di urbanizzazione
- oneri verdi
- costo di costruzione

## CRONOPROGRAMMA

- FERIALE
- SABATO
- FESTIVO
- ACQUISTO
- PROGETTO
- CANTIERE
- CONSEGNA

L'elenco ha pura funzione esplicativa e potrebbe non specificare alcune lavorazioni che comunque verranno calcolate all'interno della categoria di appartenenza e quindi nella stima complessiva. Sarà nostra cura fornire tutti i chiarimenti necessari al riguardo.



## PRIMOSTEP

da un'idea di  
Mirco Montomoli

Architetto iscritto all'Ordine degli  
Architetti, Pianificatori, Paesaggisti e  
Conservatori della Provincia di Firenze  
n. matr. 7408

contatti  
cell. 320/1829174  
info@primostep.it  
www.primostep.it



**primostep**

famiglia Rossi  
Viale Italia, 23  
Firenze  
00/2018